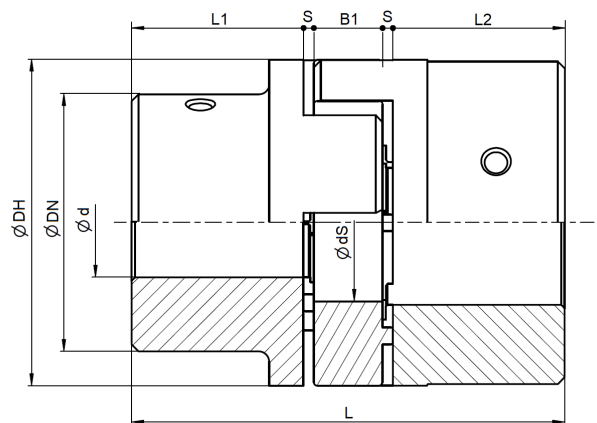


Муфты кулачковые упругие
Серии М

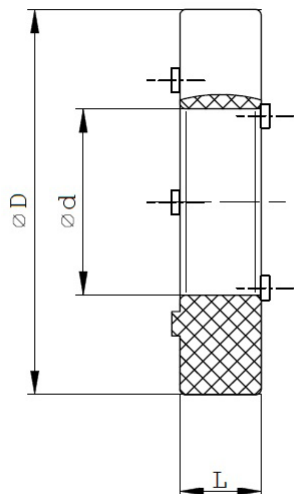


Код заказа полумуфты	1	2	3	4	5	6	7	8	9	Для комплекта					
	M	ST	-	10	-	1	-	4		/	92	/	1a	-	10
Тип										Твердость венца					
Кулачковая упругая муфта	= M									60 ...= 60					
Материал										92 ...= 92					
Сталь	...= ST									98 ...= 98					
Чугун	...= GG														
Алюминий	...= AL														
Нержавеющая сталь	...= SS														
Типоразмер															
10	...= 10														
18	...= 18														
27	...= 27														
30	...= 30														
38	...= 38														
46	...= 46														
51	...= 51														
60	...= 60														
68	...= 68														
80	...= 80														
100	...= 100														
113	...= 113														
127	...= 127														
147	...= 147														
165	...= 165														
190	...= 190														
220	...= 220														
Тип полумуфты															
Стандарт	...= 1														
Большая	...= 1a														
Удлиненная	...= 1b														
Внутренний диаметр															
4	...= 4														
...	...=														
180	...= 180														
Покрытие															
Цинкование	...= ZN														
Фосфотирование	...= FS														
Покраска (код цвета по RAL)	...= P0000														



Размер	Тип полумуфты	Размеры							
		Ød (мин.-макс.)	L	L1, L2	E	B1	S	DH	ØdS
Тип М Алюминий (...-AL)									
5	1a	0-6	15	5	5	4	0.5	10	-
7	1a	0-7	22	7	8	6	1	14	-
9	1a	0-11	30	10	10	8	1	20	7.2
12	1a	0-12	34	11	12	10	1	25	8.5
14	1a	0-16	35	11	13	10	1.5	30	10.5
19	1a	0-24	66	25	16	12	2	40	18
24	1a	0-28	78	30	18	14	2	55	27
28	1a	0-38	90	35	20	15	2.5	65	30
38	1a	0-45	114	45	24	18	3	80	38
42	1a	0-55	126	50	26	20	3	95	46
48	1a	0-62	140	56	28	21	3	105	51
Тип М Чугун (...-GG)									
38	1	12-40	114	45	24	18	3	80	38
	1a	38-48							
	1b	12-48							
42	1	14-45	126	50	26	20	3	95	46
	1a	42-55							
	1b	14-55							
48	1	15-52	140	56	28	21	3.5	105	51
	1a	48-62							
	1b	15-62							
55	1	20-60	160	65	30	22	4	120	60
	1a	55-74							
65	1	22-70	185	75	35	26	4.5	135	68
75	1	30-80	210	85	40	30	5	160	80
90	1	40-100	245	100	45	34	5.5	200	100
100	1	50-115	270	110	50	38	6	225	113
110	1	60-125	295	120	55	42	6.5	255	127
125	1	60-145	340	140	60	46	7	290	147
140	1	60-160	375	155	65	50	7.5	320	165
160	1	80-185	425	175	75	57	9	370	190
180	1	85-200	475	195	85	64	10.5	420	220

Размер	Тип полумуфты	Размеры							
		∅dS (мин.-макс.)	L	L1, L2	E	B1	S	DH	D11
Тип М Сталь (...-СТ)									
14	1a	0-16	35	11	13	10	1.5	30	10
	1b		50	18.5					
19	1a	0-25	66	25	16	12	2	40	18
	1b		90	37					
24	1a	0-35	78	30	18	14	2	55	27
	1b		118	50					
28	1a	0-40	90	35	20	15	2.5	65	30
	1b		140	60					
38	1	0-48	114	45	24	18	3	80	38
	1b		164	70					
42	1	0-55	126	50	26	20	3	95	46
	1b		176	75					
48	1	0-62	140	56	28	21	3.5	105	51
	1b		188	80					
55	1	0-75	160	65	30	22	4	120	60
	1b		210	90					
65	1	0-80	185	75	35	26	4.5	135	68
	1b		235	100					
75	1	0-95	210	85	40	30	5	160	80
	1b		260	110					
90	1	0-110	245	100	45	34	5.5	200	100
	1b		295	125					
100	1	0-115	270	110	50	38	6	225	113
110	1	0-125	295	120	55	42	6.5	255	127
125	1	60-145	340	140	60	46	7	290	147
140	1	60-160	375	155	65	50	7.5	320	165
160	1	80-185	425	175	75	57	9	370	190
180	1	85-200	475	195	85	64	10.5	420	220



Код заказа венца	1	2	3	4	5	6
------------------	---	---	---	---	---	---

M	Z	-	38	-	98
---	---	---	----	---	----

Тип

Кулачковая упругая муфта = M

Наименование

Венец ...= Z

Типоразмер

10 ...= 10
= ...
 220 ...= 220

Твердость по Шору

64 ...= 64
 92 ...= 92
 98 ...= 98

Размер			Передаваемый момент					
			92		98		64	
Типоразмер / d, мм	D, мм	L, мм	T _{к'} , нМ	T _{к max'} , нМ	T _{к'} , нМ	T _{к max'} , нМ	T _{к'} , нМ	T _{к max'} , нМ
10	30	10	7,5	15	12,5	25	16	32
18	40	12	10	20	17	34	21	42
27	55	14	35	70	60	120	75	150
30	65	15	95	190	160	320	200	400
38	80	18	190	380	325	650	405	810
46	95	20	265	530	450	900	560	1120
51	105	21	310	620	525	1050	655	1310
60	120	22	410	820	685	1370	825	1650
68	135	25	625	1250	940	1880	1175	2350
80	160	30	1280	2560	1920	3840	2400	4800
100	200	34	2400	4800	3600	7200	4500	9000
113	225	39	3300	6600	4950	9900	6185	12370
127	255	50	4800	9600	7200	14400	9000	18000
147	288	46	6650	13300	10000	20000	12500	25000
165	320	60	8550	17100	12800	25600	16000	32000
190	370	75	12800	25600	19200	38400	24000	48000
220	420	85	18650	37300	28000	56000	35000	70000

Размерная линейка муфт типа М для двигателей изготовленных по российскому стандарту ГОСТ														
Размер	Концы вала (DxL), мм		3000 об/мин, 2 полюсные			1500 об/мин, 4 полюсные			1000 об/мин, 6 полюсные			750 об/мин, 8 полюсные		
	2-х полюсной	4, 6, 8-ми полюсной	Мощность, кВт	Момент, Нм	Типоразмер муфты	Мощность, кВт	Момент, Нм	Типоразмер муфты	Мощность, кВт	Момент, Нм	Типоразмер муфты	Мощность, кВт	Момент, Нм	Типоразмер муфты
71	19 x 40		0.75	2.5	10	0.55	3.7	10	0.37	3.9	10			10
			1.1	3.7		0.75	5.1		0.55	5.8		0.25	3.5	
80	22 x 50		1.5	5	18	1.1	7.5	18	0.75	8	18	0.55	7.9	18
			2.2	7.4		1.5	10		1.1	12		0.75	11	
90L	24 x 50		3	9.8	27	2.2	15	27	1.5	15	27	1.1	16	27
100S	28 x 60		4	13		3	20		2.2	22		2.2	22	
100L			5.5	18	4	27	5.5	36	3	30	4	40	2.2	30
112M	32 x 80				30			30			30			30
132S	38 x 80					7.5	49		5.5	55		5.5	75	
132M			11	36	30	11	72	7.5	75	7.5	75	5.5	74	
160S	42 x 110	48 x 110	15	49	38	15	98	38	11	109	38	7.5	100	38
160M			18.5	60		18.5	121		15	148		11	145	
180S	48 x 110	55 x 110	22	71	46	22	144	46			46			46
180M			30	97		30	196		51	18.5		181	51	
200M	55 x 110	60 x 140	37	120	60	37	240	60	22	215	60	18.5	244	60
200L			45	145		45	292		30	293		30	293	
225M		65 x 140	55	177	51	55	356		37	361	68	30	392	68
250S	65 x 140	75 x 140	75	241	60	75	484	68	45	438	68	37	483	
250M			90	289		90	581		55	535		45	587	80
280S	70 x 140	80 x 170	110	353	68	110	707	80	75	727	80	55	712	80
280M			132	423		132	849		90	873		75	971	
315S	75 x 140	90 x 170	160	513	80	160	1030	100	110	1070	100	90	1170	100
315M			200	641		200	1290		132	1280		110	1420	
355S	85 x 170	100x210	250	802	100	250	1600	113	160	1550	113	132	1710	113
			315	1010		315	2020		200	1930		160	2070	
			355	1140		355	2280							
355M			400	1280		400	2570		250	2410	127	200	2580	127
			450	1443		450	2886		315	3040		250	3220	
						500	3210	127	355	3418	127			

Размерная линейка муфт типа М для двигателей IEC изготовленных по европейскому стандарту DIN																
Размер	Концы вала (DxL), мм		3000 об/мин, 2 полюсные			1500 об/мин, 4 полюсные			1000 об/мин, 6 полюсные			750 об/мин, 8 полюсные				
	2-х полюсной	4, 6, 8-ми полюсной	Мощность, кВт	Момент, Нм	Типоразмер муфты	Мощность, кВт	Момент, Нм	Типоразмер муфты	Мощность, кВт	Момент, Нм	Типоразмер муфты	Мощность, кВт	Момент, Нм	Типоразмер муфты		
71	14 x 30		0.37	1.3	10	0.25	1.8	10	0.18	2	10	0.09	1.4	14		
			0.55	1.9		0.37	2.5		0.25	2.8		0.12	1.8			
80	19 x 40		0.75	2.5	18	0.55	3.7	18	0.37	3.9	18	0.18	2.5	18		
			1.1	3.7		0.75	5.1		0.55	5.8		0.25	3.5			
90S	24 x 50		1.5	5		18	1.1	7.5	18	0.75	8	18	0.37		5.3	18
90L			2.2	7.4			1.5	10		1.1	12		0.55		7.9	
100L	28 x 60		3	9.8	27	2.2	15	27	1.5	15	27	0.75	11	27		
						3	20					1.1	16			
112M			4	13		4	27	2.2	22	2.2	22	1.5	21			
132S	38 x 80		5.5	18	30	5.5	36	30	3	30	30	2.2	30	30		
			7.5	25												
132M			7.5	49		4	40	4	40	3	40					
								5.5	55							
160M	42 x 110		11	36	38	11	72	38	7.5	75	38	4	54	38		
			15	49								5.5	74			
160L			18.5	60		15	98	11	109	7.5	100					
180M	48 x 110		22	71	46	18.5	121	46			46			46		
180L						22	144		15	148		11	145			
200L	55 x 110		30	97		46	30	196	46	18.5	181	46	15		198	46
			37	120						22	215					
225S	55 x 110	60 x 140			46	37	240	51				18.5	244	51		
225M			45	145		45	292	60	30	293	60	22	290	60		
250M	60 x 140	65 x 140	55	177	51	55	356	60	37	361	68	30	392	68		
280S	65 x 140		75	241	60	75	484	68	45	438	68	37	483	68		
280M			75 x 140	90		289	90		581	55		535	45		587	80
315S	65 x 140		110	353	68	110	707	80	75	727	80	55	712	100		
315M			80 x 170	132		423	132		849	90		873	75		971	
315L			160	513	80	160	1030	100	110	1070	100	90	1170		100	
			200	641		200	1290		132	1280		110	1420			
315	85 x 170		250	802	80	250	1600	100	160	1550	100	132	1710	100		
			315	1010		315	2020		250	2410		113	200		2580	113
355	75 x 140		355	1140	100	355	2280	113			113			127		
			400	1280		400	2570		315	3040		127	250		3220	
			500	1600		500	3210	127	400	3850	147	315	4060		147	
400	80 x 170		560	1790	113	560	3580	147	450	4330	147	355	4570	165		
			630	2020		630	4030		500	4810		400	5150			
			710	2270		710	4540	560	5390	165	450	5790				
450	90 x 170		800	2560	127	800	5120	165	630	6060	165	500	6420	190		
			900	2880		900	5760		710	6830		190	560		7190	
			1000	3200		1000	6400	190	800	7690	190	630	8090			



Муфты типа М
Таблица для выбора
Сталь (ST)

Артикул	Наименование	Артикул	Наименование	Артикул	Наименование
M1000021	MST - 18 - 1a - 8	M1000103	MST - 30 - 1b - 18	M1000185	MST - 51 - 1b - 55
M1000022	MST - 18 - 1a - 9	M1000104	MST - 30 - 1b - 19	M1000186	MST - 51 - 1b - 60
M1000023	MST - 18 - 1a - 10	M1000105	MST - 30 - 1b - 20	M1000186	MST - 51 - 1b - 60
M1000024	MST - 18 - 1a - 11	M1000106	MST - 30 - 1b - 22	M1000187	MST - 60 - 1 - 32
M1000025	MST - 18 - 1a - 12	M1000107	MST - 30 - 1b - 24	M1000188	MST - 60 - 1 - 35
M1000026	MST - 18 - 1a - 14	M1000108	MST - 30 - 1b - 25	M1000189	MST - 60 - 1 - 38
M1000027	MST - 18 - 1a - 15	M1000109	MST - 30 - 1b - 28	M1000190	MST - 60 - 1 - 40
M1000028	MST - 18 - 1a - 16	M1000110	MST - 30 - 1b - 30	M1000191	MST - 60 - 1 - 42
M1000029	MST - 18 - 1a - 17	M1000111	MST - 30 - 1b - 32	M1000192	MST - 60 - 1 - 45
M1000030	MST - 18 - 1a - 18	M1000112	MST - 30 - 1b - 35	M1000193	MST - 60 - 1 - 48
M1000031	MST - 18 - 1a - 19	M1000113	MST - 30 - 1b - 38	M1000194	MST - 60 - 1 - 50
M1000032	MST - 18 - 1a - 20	M1000114	MST - 30 - 1b - 40	M1000195	MST - 60 - 1 - 55
M1000033	MST - 18 - 1a - 22	M1000115	MST - 38 - 1 - 20	M1000196	MST - 60 - 1 - 60
M1000034	MST - 18 - 1a - 24	M1000116	MST - 38 - 1 - 22	M1000197	MST - 60 - 1 - 65
M1000035	MST - 18 - 1a - 25	M1000117	MST - 38 - 1 - 24	M1000198	MST - 60 - 1 - 70
M1000036	MST - 18 - 1b - 8	M1000118	MST - 38 - 1 - 25	M1000199	MST - 60 - 1 - 75
M1000037	MST - 18 - 1b - 9	M1000119	MST - 38 - 1 - 28	M1000200	MST - 60 - 1b - 32
M1000038	MST - 18 - 1b - 10	M1000120	MST - 38 - 1 - 30	M1000201	MST - 60 - 1b - 35
M1000039	MST - 18 - 1b - 11	M1000121	MST - 38 - 1 - 32	M1000202	MST - 60 - 1b - 38
M1000040	MST - 18 - 1b - 12	M1000122	MST - 38 - 1 - 35	M1000203	MST - 60 - 1b - 40
M1000041	MST - 18 - 1b - 14	M1000123	MST - 38 - 1 - 38	M1000204	MST - 60 - 1b - 42
M1000042	MST - 18 - 1b - 15	M1000124	MST - 38 - 1 - 40	M1000205	MST - 60 - 1b - 45
M1000043	MST - 18 - 1b - 16	M1000125	MST - 38 - 1 - 42	M1000206	MST - 60 - 1b - 48
M1000044	MST - 18 - 1b - 17	M1000126	MST - 38 - 1 - 45	M1000207	MST - 60 - 1b - 50
M1000045	MST - 18 - 1b - 18	M1000127	MST - 38 - 1 - 48	M1000208	MST - 60 - 1b - 55
M1000046	MST - 18 - 1b - 19	M1000128	MST - 38 - 1b - 20	M1000209	MST - 60 - 1b - 60
M1000047	MST - 18 - 1b - 20	M1000129	MST - 38 - 1b - 22	M1000210	MST - 60 - 1b - 65
M1000048	MST - 18 - 1b - 22	M1000130	MST - 38 - 1b - 24	M1000211	MST - 60 - 1b - 70
M1000049	MST - 18 - 1b - 24	M1000131	MST - 38 - 1b - 25	M1000212	MST - 60 - 1b - 75
M1000050	MST - 18 - 1b - 25	M1000132	MST - 38 - 1b - 28	M1000213	MST - 68 - 1 - 40
M1000051	MST - 27 - 1a - 10	M1000133	MST - 38 - 1b - 30	M1000214	MST - 68 - 1 - 42
M1000052	MST - 27 - 1a - 11	M1000134	MST - 38 - 1b - 32	M1000215	MST - 68 - 1 - 45
M1000053	MST - 27 - 1a - 12	M1000135	MST - 38 - 1b - 35	M1000216	MST - 68 - 1 - 48
M1000054	MST - 27 - 1a - 14	M1000136	MST - 38 - 1b - 38	M1000217	MST - 68 - 1 - 50
M1000055	MST - 27 - 1a - 15	M1000137	MST - 38 - 1b - 40	M1000218	MST - 68 - 1 - 55
M1000056	MST - 27 - 1a - 16	M1000138	MST - 38 - 1b - 42	M1000219	MST - 68 - 1 - 60
M1000057	MST - 27 - 1a - 17	M1000139	MST - 38 - 1b - 45	M1000220	MST - 68 - 1 - 65
M1000058	MST - 27 - 1a - 18	M1000140	MST - 38 - 1b - 48	M1000221	MST - 68 - 1 - 70
M1000059	MST - 27 - 1a - 19	M1000141	MST - 46 - 1 - 25	M1000222	MST - 68 - 1 - 75
M1000060	MST - 27 - 1a - 20	M1000142	MST - 46 - 1 - 28	M1000223	MST - 68 - 1 - 80
M1000061	MST - 27 - 1a - 22	M1000143	MST - 46 - 1 - 30	M1000224	MST - 68 - 1b - 40
M1000062	MST - 27 - 1a - 24	M1000144	MST - 46 - 1 - 32	M1000225	MST - 68 - 1b - 42
M1000063	MST - 27 - 1a - 25	M1000145	MST - 46 - 1 - 35	M1000226	MST - 68 - 1b - 45
M1000064	MST - 27 - 1a - 28	M1000146	MST - 46 - 1 - 38	M1000227	MST - 68 - 1b - 48
M1000065	MST - 27 - 1a - 30	M1000147	MST - 46 - 1 - 40	M1000228	MST - 68 - 1b - 50
M1000066	MST - 27 - 1a - 32	M1000148	MST - 46 - 1 - 42	M1000229	MST - 68 - 1b - 55
M1000067	MST - 27 - 1b - 10	M1000149	MST - 46 - 1 - 45	M1000230	MST - 68 - 1b - 60
M1000068	MST - 27 - 1b - 11	M1000150	MST - 46 - 1 - 48	M1000231	MST - 68 - 1b - 65
M1000069	MST - 27 - 1b - 12	M1000151	MST - 46 - 1 - 50	M1000232	MST - 68 - 1b - 70
M1000070	MST - 27 - 1b - 14	M1000152	MST - 46 - 1 - 55	M1000233	MST - 68 - 1b - 75
M1000071	MST - 27 - 1b - 15	M1000153	MST - 46 - 1b - 25	M1000234	MST - 68 - 1b - 80
M1000072	MST - 27 - 1b - 16	M1000154	MST - 46 - 1b - 28	M1000235	MST - 80 - 1 - 40
M1000073	MST - 27 - 1b - 17	M1000155	MST - 46 - 1b - 30	M1000237	MST - 80 - 1 - 45
M1000074	MST - 27 - 1b - 18	M1000156	MST - 46 - 1b - 32	M1000238	MST - 80 - 1 - 48
M1000075	MST - 27 - 1b - 19	M1000157	MST - 46 - 1b - 35	M1000239	MST - 80 - 1 - 50
M1000076	MST - 27 - 1b - 20	M1000158	MST - 46 - 1b - 38	M1000240	MST - 80 - 1 - 55
M1000077	MST - 27 - 1b - 22	M1000159	MST - 46 - 1b - 40	M1000241	MST - 80 - 1 - 60
M1000078	MST - 27 - 1b - 24	M1000160	MST - 46 - 1b - 42	M1000242	MST - 80 - 1 - 65
M1000079	MST - 27 - 1b - 25	M1000161	MST - 46 - 1b - 45	M1000243	MST - 80 - 1 - 70
M1000080	MST - 27 - 1b - 28	M1000162	MST - 46 - 1b - 48	M1000244	MST - 80 - 1 - 75
M1000081	MST - 27 - 1b - 30	M1000163	MST - 46 - 1b - 50	M1000245	MST - 80 - 1 - 80
M1000082	MST - 27 - 1b - 32	M1000164	MST - 46 - 1b - 55	M1000246	MST - 80 - 1 - 85
M1000083	MST - 30 - 1a - 14	M1000165	MST - 51 - 1 - 30	M1000247	MST - 80 - 1 - 90
M1000084	MST - 30 - 1a - 15	M1000166	MST - 51 - 1 - 32	M1000248	MST - 80 - 1b - 40
M1000085	MST - 30 - 1a - 16	M1000167	MST - 51 - 1 - 35	M1000250	MST - 80 - 1b - 45
M1000086	MST - 30 - 1a - 17	M1000168	MST - 51 - 1 - 38	M1000251	MST - 80 - 1b - 48
M1000087	MST - 30 - 1a - 18	M1000169	MST - 51 - 1 - 40	M1000252	MST - 80 - 1b - 50
M1000088	MST - 30 - 1a - 19	M1000170	MST - 51 - 1 - 42	M1000253	MST - 80 - 1b - 55
M1000089	MST - 30 - 1a - 20	M1000171	MST - 51 - 1 - 45	M1000254	MST - 80 - 1b - 60
M1000090	MST - 30 - 1a - 22	M1000172	MST - 51 - 1 - 48	M1000256	MST - 80 - 1b - 70
M1000091	MST - 30 - 1a - 24	M1000173	MST - 51 - 1 - 50	M1000257	MST - 80 - 1b - 75
M1000092	MST - 30 - 1a - 25	M1000174	MST - 51 - 1 - 55	M1000258	MST - 80 - 1b - 80
M1000093	MST - 30 - 1a - 28	M1000175	MST - 51 - 1 - 60	M1000260	MST - 80 - 1b - 90
M1000094	MST - 30 - 1a - 30	M1000176	MST - 51 - 1b - 30	M1000261	MST - 100 - 1 - 60
M1000095	MST - 30 - 1a - 32	M1000177	MST - 51 - 1b - 32	M1000262	MST - 100 - 1 - 65
M1000096	MST - 30 - 1a - 35	M1000178	MST - 51 - 1b - 35	M1000263	MST - 100 - 1 - 70
M1000097	MST - 30 - 1a - 38	M1000179	MST - 51 - 1b - 38	M1000264	MST - 100 - 1 - 75
M1000098	MST - 30 - 1a - 40	M1000180	MST - 51 - 1b - 40	M1000265	MST - 100 - 1 - 80
M1000099	MST - 30 - 1b - 14	M1000181	MST - 51 - 1b - 42	M1000266	MST - 100 - 1 - 85
M1000100	MST - 30 - 1b - 15	M1000182	MST - 51 - 1b - 45	M1000267	MST - 100 - 1 - 90
M1000101	MST - 30 - 1b - 16	M1000183	MST - 51 - 1b - 48	M1000268	MST - 100 - 1 - 95
M1000102	MST - 30 - 1b - 17	M1000184	MST - 51 - 1b - 50	M1000269	MST - 100 - 1 - 100



Муфты типа М
Таблица для выбора
Чугун (GG)

МСЭТ

ПРОМЫШЛЕННЫЕ МУФТЫ

1-100 02.2023

Артикул	Наименование	Артикул	Наименование	Артикул	Наименование
M2000001	MGG - 38 - 1 - 12	M2000083	MGG - 46 - 1b - 40	M2000165	MGG - 68 - 1 - 50
M2000002	MGG - 38 - 1 - 14	M2000084	MGG - 46 - 1b - 42	M2000166	MGG - 68 - 1 - 55
M2000003	MGG - 38 - 1 - 15	M2000085	MGG - 46 - 1b - 45	M2000167	MGG - 68 - 1 - 60
M2000004	MGG - 38 - 1 - 16	M2000086	MGG - 46 - 1b - 48	M2000168	MGG - 68 - 1 - 65
M2000005	MGG - 38 - 1 - 17	M2000087	MGG - 46 - 1b - 50	M2000169	MGG - 68 - 1 - 70
M2000006	MGG - 38 - 1 - 18	M2000088	MGG - 46 - 1b - 55	M2000170	MGG - 80 - 1 - 22
M2000007	MGG - 38 - 1 - 19	M2000089	MGG - 51 - 1 - 15	M2000171	MGG - 80 - 1 - 24
M2000008	MGG - 38 - 1 - 20	M2000090	MGG - 51 - 1 - 16	M2000172	MGG - 80 - 1 - 25
M2000009	MGG - 38 - 1 - 22	M2000091	MGG - 51 - 1 - 17	M2000173	MGG - 80 - 1 - 28
M2000010	MGG - 38 - 1 - 24	M2000092	MGG - 51 - 1 - 18	M2000174	MGG - 80 - 1 - 30
M2000011	MGG - 38 - 1 - 25	M2000093	MGG - 51 - 1 - 19	M2000175	MGG - 80 - 1 - 32
M2000012	MGG - 38 - 1 - 28	M2000094	MGG - 51 - 1 - 20	M2000176	MGG - 80 - 1 - 35
M2000013	MGG - 38 - 1 - 30	M2000095	MGG - 51 - 1 - 22	M2000177	MGG - 80 - 1 - 38
M2000014	MGG - 38 - 1 - 32	M2000096	MGG - 51 - 1 - 24	M2000178	MGG - 80 - 1 - 40
M2000015	MGG - 38 - 1 - 35	M2000097	MGG - 51 - 1 - 25	M2000179	MGG - 80 - 1 - 42
M2000016	MGG - 38 - 1 - 38	M2000098	MGG - 51 - 1 - 28	M2000180	MGG - 80 - 1 - 45
M2000017	MGG - 38 - 1 - 40	M2000099	MGG - 51 - 1 - 30	M2000181	MGG - 80 - 1 - 48
M2000018	MGG - 38 - 1a - 38	M2000100	MGG - 51 - 1 - 32	M2000182	MGG - 80 - 1 - 50
M2000019	MGG - 38 - 1a - 40	M2000101	MGG - 51 - 1 - 35	M2000183	MGG - 80 - 1 - 55
M2000020	MGG - 38 - 1a - 42	M2000102	MGG - 51 - 1 - 38	M2000184	MGG - 80 - 1 - 60
M2000021	MGG - 38 - 1a - 45	M2000103	MGG - 51 - 1 - 40	M2000185	MGG - 80 - 1 - 65
M2000022	MGG - 38 - 1a - 48	M2000104	MGG - 51 - 1 - 42	M2000186	MGG - 80 - 1 - 70
M2000023	MGG - 38 - 1b - 12	M2000105	MGG - 51 - 1 - 45	M2000187	MGG - 80 - 1 - 75
M2000024	MGG - 38 - 1b - 14	M2000106	MGG - 51 - 1 - 48	M2000188	MGG - 80 - 1 - 80
M2000025	MGG - 38 - 1b - 15	M2000107	MGG - 51 - 1 - 50	M2000189	MGG - 100 - 1 - 40
M2000026	MGG - 38 - 1b - 16	M2000108	MGG - 51 - 1a - 48	M2000190	MGG - 100 - 1 - 42
M2000027	MGG - 38 - 1b - 17	M2000109	MGG - 51 - 1a - 50	M2000191	MGG - 100 - 1 - 45
M2000028	MGG - 38 - 1b - 18	M2000110	MGG - 51 - 1a - 55	M2000192	MGG - 100 - 1 - 48
M2000029	MGG - 38 - 1b - 19	M2000111	MGG - 51 - 1a - 60	M2000193	MGG - 100 - 1 - 50
M2000030	MGG - 38 - 1b - 20	M2000112	MGG - 51 - 1b - 15	M2000194	MGG - 100 - 1 - 55
M2000031	MGG - 38 - 1b - 22	M2000113	MGG - 51 - 1b - 16	M2000195	MGG - 100 - 1 - 60
M2000032	MGG - 38 - 1b - 24	M2000114	MGG - 51 - 1b - 17	M2000196	MGG - 100 - 1 - 65
M2000033	MGG - 38 - 1b - 25	M2000115	MGG - 51 - 1b - 18	M2000197	MGG - 100 - 1 - 70
M2000034	MGG - 38 - 1b - 28	M2000116	MGG - 51 - 1b - 19	M2000198	MGG - 100 - 1 - 75
M2000035	MGG - 38 - 1b - 30	M2000117	MGG - 51 - 1b - 20	M2000199	MGG - 100 - 1 - 80
M2000036	MGG - 38 - 1b - 32	M2000118	MGG - 51 - 1b - 22	M2000200	MGG - 100 - 1 - 80
M2000037	MGG - 38 - 1b - 35	M2000119	MGG - 51 - 1b - 24	M2000201	MGG - 100 - 1 - 85
M2000038	MGG - 38 - 1b - 38	M2000120	MGG - 51 - 1b - 25	M2000202	MGG - 100 - 1 - 90
M2000039	MGG - 38 - 1b - 40	M2000121	MGG - 51 - 1b - 28	M2000203	MGG - 100 - 1 - 95
M2000040	MGG - 38 - 1b - 42	M2000122	MGG - 51 - 1b - 30	M2000204	MGG - 100 - 1 - 100
M2000041	MGG - 38 - 1b - 45	M2000123	MGG - 51 - 1b - 32		
M2000042	MGG - 38 - 1b - 48	M2000124	MGG - 51 - 1b - 35		
M2000043	MGG - 46 - 1 - 14	M2000125	MGG - 51 - 1b - 38		
M2000044	MGG - 46 - 1 - 15	M2000126	MGG - 51 - 1b - 40		
M2000045	MGG - 46 - 1 - 16	M2000127	MGG - 51 - 1b - 42		
M2000046	MGG - 46 - 1 - 17	M2000128	MGG - 51 - 1b - 45		
M2000047	MGG - 46 - 1 - 18	M2000129	MGG - 51 - 1b - 48		
M2000048	MGG - 46 - 1 - 19	M2000130	MGG - 51 - 1b - 50		
M2000049	MGG - 46 - 1 - 20	M2000131	MGG - 51 - 1b - 55		
M2000050	MGG - 46 - 1 - 22	M2000132	MGG - 51 - 1b - 60		
M2000051	MGG - 46 - 1 - 24	M2000133	MGG - 60 - 1 - 20		
M2000052	MGG - 46 - 1 - 25	M2000134	MGG - 60 - 1 - 22		
M2000053	MGG - 46 - 1 - 28	M2000135	MGG - 60 - 1 - 24		
M2000054	MGG - 46 - 1 - 30	M2000136	MGG - 60 - 1 - 25		
M2000055	MGG - 46 - 1 - 32	M2000137	MGG - 60 - 1 - 28		
M2000056	MGG - 46 - 1 - 35	M2000138	MGG - 60 - 1 - 30		
M2000057	MGG - 46 - 1 - 38	M2000139	MGG - 60 - 1 - 32		
M2000058	MGG - 46 - 1 - 40	M2000140	MGG - 60 - 1 - 35		
M2000059	MGG - 46 - 1 - 42	M2000141	MGG - 60 - 1 - 38		
M2000060	MGG - 46 - 1 - 45	M2000142	MGG - 60 - 1 - 40		
M2000061	MGG - 46 - 1a - 42	M2000143	MGG - 60 - 1 - 42		
M2000062	MGG - 46 - 1a - 45	M2000144	MGG - 60 - 1 - 45		
M2000063	MGG - 46 - 1a - 48	M2000145	MGG - 60 - 1 - 48		
M2000064	MGG - 46 - 1a - 45	M2000146	MGG - 60 - 1 - 50		
M2000065	MGG - 46 - 1a - 48	M2000147	MGG - 60 - 1 - 55		
M2000066	MGG - 46 - 1a - 50	M2000148	MGG - 60 - 1 - 60		
M2000067	MGG - 46 - 1a - 55	M2000149	MGG - 60 - 1a - 55		
M2000068	MGG - 46 - 1b - 14	M2000150	MGG - 60 - 1a - 60		
M2000069	MGG - 46 - 1b - 15	M2000151	MGG - 60 - 1a - 65		
M2000070	MGG - 46 - 1b - 16	M2000152	MGG - 60 - 1a - 70		
M2000071	MGG - 46 - 1b - 17	M2000153	MGG - 68 - 1 - 22		
M2000072	MGG - 46 - 1b - 18	M2000154	MGG - 68 - 1 - 24		
M2000073	MGG - 46 - 1b - 19	M2000155	MGG - 68 - 1 - 25		
M2000074	MGG - 46 - 1b - 20	M2000156	MGG - 68 - 1 - 28		
M2000075	MGG - 46 - 1b - 22	M2000157	MGG - 68 - 1 - 30		
M2000076	MGG - 46 - 1b - 24	M2000158	MGG - 68 - 1 - 32		
M2000077	MGG - 46 - 1b - 25	M2000159	MGG - 68 - 1 - 35		
M2000078	MGG - 46 - 1b - 28	M2000160	MGG - 68 - 1 - 38		
M2000079	MGG - 46 - 1b - 30	M2000161	MGG - 68 - 1 - 40		
M2000080	MGG - 46 - 1b - 32	M2000162	MGG - 68 - 1 - 42		
M2000081	MGG - 46 - 1b - 35	M2000163	MGG - 68 - 1 - 45		
M2000082	MGG - 46 - 1b - 38	M2000164	MGG - 68 - 1 - 48		



Муфты типа М
Таблица для выбора
Зубчатые венцы (GG)

Артикул	Наименование
M1200001	MZ -92 - 10
M1200002	MZ -92 - 18
M1200003	MZ -92 - 27
M1200004	MZ -92 - 30
M1200005	MZ -92 - 38
M1200006	MZ -92 - 46
M1200007	MZ -92 - 51
M1200008	MZ -92 - 60
M1200009	MZ -92 - 68
M1200010	MZ -92 - 80
M1200011	MZ -92 - 100
M1200012	MZ -92 - 113
M1200013	MZ -92 - 127
M1200014	MZ -92 - 147
M1200015	MZ -92 - 165
M1200016	MZ -92 - 190
M1200017	MZ -92 - 220
M1200018	MZ -98 - 10
M1200019	MZ -98 - 18
M1200020	MZ -98 - 27
M1200021	MZ -98 - 30
M1200022	MZ -98 - 38
M1200023	MZ -98 - 46
M1200024	MZ -98 - 51
M1200025	MZ -98 - 60
M1200026	MZ -98 - 68
M1200027	MZ -98 - 80
M1200028	MZ -98 - 100
M1200029	MZ -98 - 113
M1200030	MZ -98 - 127
M1200031	MZ -98 - 147
M1200032	MZ -98 - 165
M1200033	MZ -98 - 190
M1200034	MZ -98 - 220
M1200035	MZ -64 - 10
M1200036	MZ -64 - 18
M1200037	MZ -64 - 27
M1200038	MZ -64 - 30
M1200039	MZ -64 - 38
M1200040	MZ -64 - 46
M1200041	MZ -64 - 51
M1200042	MZ -64 - 60
M1200043	MZ -64 - 68
M1200044	MZ -64 - 80
M1200045	MZ -64 - 100
M1200046	MZ -64 - 113
M1200047	MZ -64 - 127
M1200048	MZ -64 - 147
M1200049	MZ -64 - 165
M1200050	MZ -64 - 190
M1200051	MZ -64 - 220